

橋本大地プロ プロダクトプロデュース第二弾 足の下に敷いて地面反力・スウェイ防止・ヒールヒット防止に効果的 「傾斜台ミニ」を発売

ライト株式会社(本社:東京、代表取締役:水越 正)は、プロゴルファーでありツアープロコーチ、冠ゴルフ番組など多数出演する橋本大地プロの全面プロデュースによるゴルフ練習器の第二弾『傾斜台ミニ』を2021年3月12日に発売開始致します。

この傾斜台ミニは、足の下に敷いて地面反力の正しい使い方が体感でき、スウェイ防止、ヒールヒット防止も効果的に練習できる。傾斜台ミニを踏むと反発して地面の力を感じられるため、地面を蹴って地面反力を上手く使うことで腰の回転速度を遅めヘッドが走るようになりボールを効率よく飛ばすことができるようになるほか、足の外側に置けば軸がブレずスウェイ防止にも効果がある。また、方向を変えるだけで使い方は無限大です。さらに、軽量・コンパクトサイズなためキャディーバッグに収納でき、どこでも使うことができます。

品番	G-288
品名	傾斜台ミニ
価格	1,800円 (税込価格1,980円)
サイズ	長さ約60×幅52×高さ25mm/パッケージサイズ:156×266×28mm
傾斜角度	約28度
重量	約48g
材質	EPDM
製造国	日本
JANコード	4903487728800

【橋本大地プロ プロフィール】



1972年生まれのプロゴルファー

1999年 日本プロゴルフ協会入会、2004年 トーナメント出場、2006年 ツアープロコーチに転向し、2008年に横峯さくらプロとコーチ契約を結び、近年は藤本麻子プロほか多くのティーチングを担当し、数多くのプロゴルファーを指導した実績でパッティングのティーチングもおこなう傍ら、「3B理論」「チーム大地」の冠番組など、TRACKMANを武器にテレビやDVDなど多数出演する。

【ライト株式会社について】

ライト株式会社は1954年の創立以来、すべてのゴルファーのためのユニークなゴルフ用品を製造している。『ゴルフのライト®』でおなじみのライト株式会社は、「コンペフラッグ®」「BALANCE-UP®(バランスアップ)」をはじめ、「パワーコイル®ティー」や「ライト キズバン®」など豊富なジャンルと圧倒的なアイテム数で個性的なゴルフスタイルを提案している。2013年にはGolf it! (ゴルフ イット!)ブランドを展開。あらゆるゴルファーのニーズに応える幅広い製品を提供し続けている。

会社所在地

ライト株式会社

〒114-0015

東京都北区中里2丁目28番12号 4階

お問い合わせ先

商品の貸し出し等を希望されるプレス・報道関係者の方は、
[こちらのお問い合わせフォーム](#) よりお気軽にお問い合わせください。

TEL. 080-7278-3239(直通) 担当:森谷(もりや)

受付時間 9:00~18:00(土・日・祝日、および弊社休業日は除く)

このリリースを
スマホでアクセス



橋本大地プロ プロダクトプロデュース第二弾
足の下に敷いて地面反力・スウェイ防止・ヒールヒット防止に効果的
「傾斜台ミニ」を発売



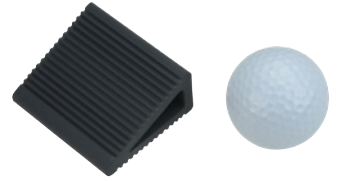
商品画像



商品画像



商品画像



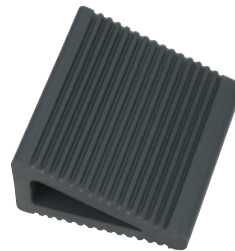
商品画像



商品画像



商品画像



商品画像



商品画像



商品画像



橋本大地プロ

商品画像

会社所在地

ライト株式会社

〒114-0015

東京都北区中里2丁目28番12号 4階

お問い合わせ先

商品の貸し出し等を希望されるプレス・報道関係者の方は、
[こちらのお問い合わせフォーム](#) よりお気軽にお問い合わせください。

TEL. 080-7278-3239(直通) 担当:森谷(もりや)

受付時間 9:00~18:00(土・日・祝日、および弊社休業日は除く)

このリリースを
スマホでアクセス

